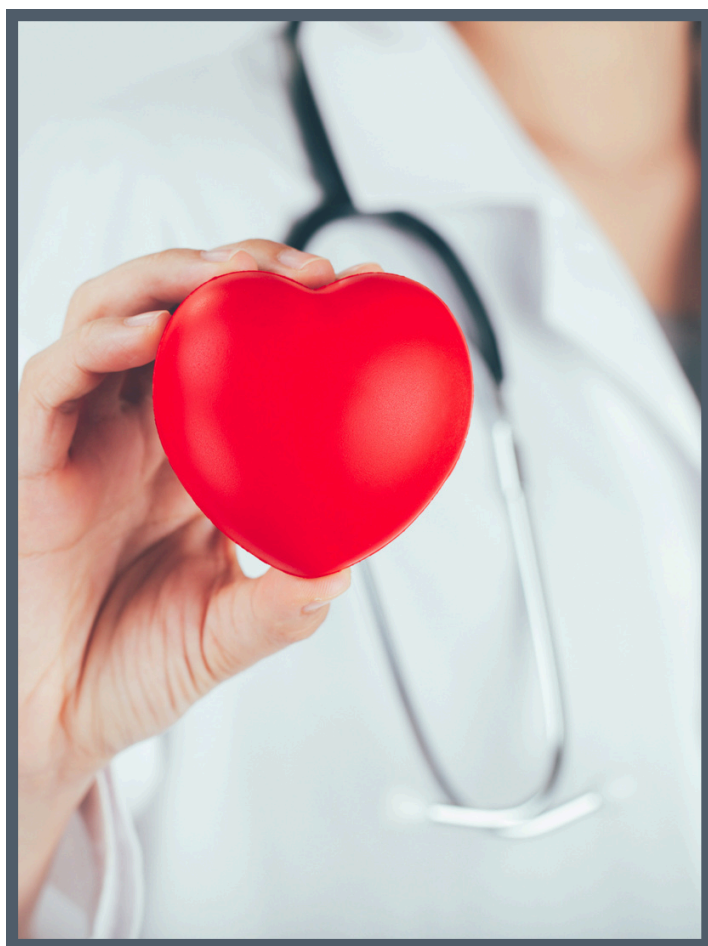


L'ACTU EN SANTÉ

CHECK-UP!

LA REVUE BIMESTRIELLE À NE PAS MANQUER !

Découvrez Check Up! notre revue de presse qui donne un aperçu des revues imprimées reçues dans votre bibliothèque Humanicité, où vous pouvez explorer des extraits d'articles en lien avec l'actualité. Ça pourrait bien vous inspirer !



DANS CE NUMÉRO :

- Harcèlement au travail : reconnaître, comprendre et agir
- TDAH chez l'adulte
- La diversité des parentalités
- L'Ayurvéda : une médecine au service du bien-être et de la prévention
- Lumière sur le Hors-Série de L'Infirmier.e

Toutes les revues mentionnées dans le Check-Up sont à retrouver à la BU Humanicité.

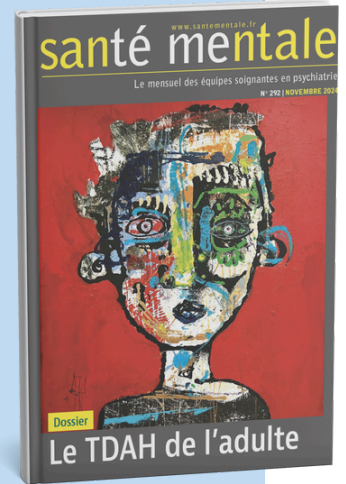
UN ARTICLE VOUS INTÉRESSE ? VENEZ EMPRUNTER NOS REVUES !



HARCÈLEMENT AU TRAVAIL : RECONNAÎTRE, COMPRENDRE ET AGIR

Dans Santé Mentale, un article est consacré au Harcèlement moral, une problématique de plus en plus évoquée, notamment au travail.

On y explore cette notion de harcèlement moral dans le milieu professionnel et mets le doigt sur les critères permettant de définir si une situation relève véritablement de harcèlement ou s'il s'agit de conflits interpersonnels ordinaires ou de situations mal interprétées. L'article s'appuie sur des exemples concrets et donne des repères juridiques, psychologiques et relationnels pour mieux comprendre et identifier ces situations. Il propose également des pistes pour réagir efficacement et prévenir de tels comportements au sein des organisations.



Santé Mentale n°292, p.8-9,
novembre 2024



Le + de cet article est qu'il ne se contente pas seulement d'exposer le problème, il offre des outils pour reconnaître, analyser et réagir face à ces situations, ce qui peut être très utile à la fois pour les victimes et les responsables RH.

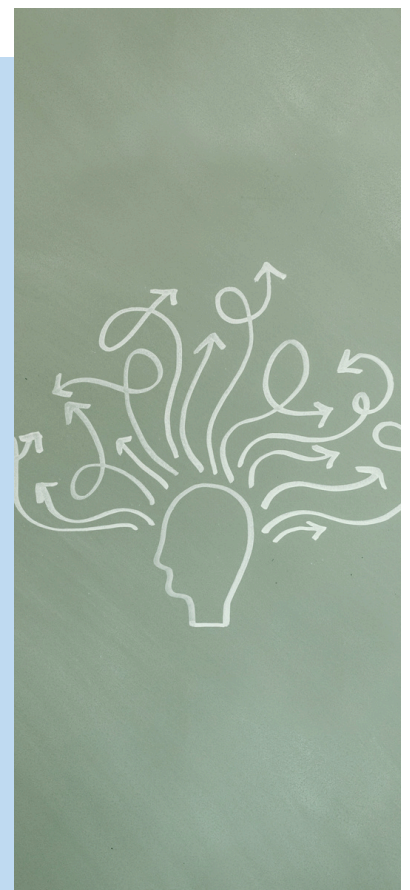
LE TDAH CHEZ L'ADULTE



Santé Mentale n°292, p.38-43,
novembre 2024

Le TDAH (Trouble du Déficit de l'Attention avec ou sans Hyperactivité) est un trouble neurodéveloppemental qui affecte principalement l'attention, l'impulsivité et, dans certains cas, l'hyperactivité. Il peut être diagnostiqué chez les enfants, mais il persiste souvent à l'âge adulte. Ce trouble peut entraîner des difficultés scolaires ou professionnelles, des problèmes relationnels et un risque accru de comportements à risque, comme les addictions. Le traitement du TDAH peut inclure des médicaments (comme les psychostimulants) et une prise en charge comportementale.

L'article "TDAH et addictions" lie la relation entre le TDAH et les troubles addictifs chez l'adulte. Les personnes atteintes de TDAH présentent un risque de développer des comportements addictifs, notamment vis-à-vis des substances (alcool, tabac, drogues) et des comportements (jeu, achats compulsifs).



LA DIVERSITÉ DES PARENTALITÉS



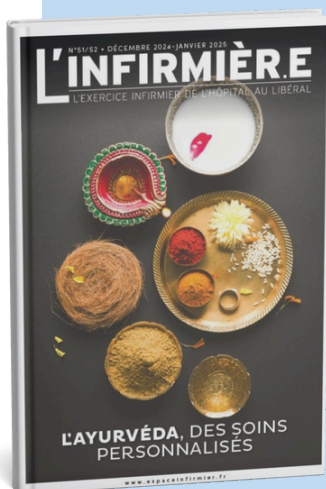
"De la parentalité aux parentalités" de Catherine Sellenet explore la diversité des expériences parentales, soulignant l'importance de reconnaître et de respecter les multiples formes de parentalité. Elle plaide pour une approche inclusive qui valorise les différences et les contextes spécifiques de chaque famille.

L'article montre qu'il est essentiel pour les professionnels de l'enfance, les éducateurs et les décideurs politiques souhaitant comprendre les enjeux actuels de la parentalité et de l'éducation.



Le Journal des professionnels de l'enfance n°141, p.4-7, septembre - octobre - novembre 2024

L'AYURVÉDA : UNE MÉDECINE AU SERVICE DU BIEN-ÊTRE ET DE LA PRÉVENTION



L'Infirmier.e n°51/52, p.22-24, décembre 2024-janvier 2025

L'ayurvéda est une médecine traditionnelle indienne qui considère l'individu dans sa globalité, en intégrant les dimensions physique, psychique et spirituelle. Pratiquée par des professionnels hautement qualifiés, l'ayurvéda repose sur l'équilibre des trois doshas (Vata, Pitta, Kapha), déterminés par la combinaison des cinq éléments (terre, eau, feu, air, éther). L'article détaille les méthodes de diagnostic, les traitements personnalisés incluant la diététique, la phytothérapie, les massages, le yoga et la méditation, ainsi que les processus de purification tels que le panchakarma.

On souligne également la reconnaissance croissante de l'ayurvéda par l'Organisation mondiale de la santé et son intégration progressive dans les systèmes de santé, tout en notant qu'en France, elle reste une pratique non conventionnelle principalement orientée vers le bien-être.



LUMIÈRE SUR LE HORS-SÉRIE DE LA REVUE L'INFIRMIÈRE

Destiné à tous les professionnels infirmiers, ce guide pratique offre une mise à jour complète des produits disponibles à la prescription infirmière, en tenant compte des évolutions législatives et des pratiques actuelles. Il comprend des informations sur les droits de prescription, les produits remboursables, les tarifs, ainsi qu'un chapitre détaillé sur le droit de vacciner des infirmiers. Ce mémento est conçu pour être un compagnon de pratique, facilitant l'accès à des informations essentielles pour une prescription éclairée et conforme.

C'est une ressource précieuse pour les infirmier.es,
soyez curieux et venez le feuilleter !



Mémento de L'Infirmier.e, hors-série n°18,
décembre 2024



DES IDÉES ? DES REMARQUES ?

N'hésitez pas à nous faire vos retours ou à contribuer à Check Up ! en nous faisant parvenir des résumés d'articles consultés dans nos revues imprimées, par mail à l'adresse suivante :

bibliotheque-humanicite@univ-catholille.fr

Toute proposition sera soumise à validation par la bibliothèque.